

I 図書館の概況

1 名称・所在地等

名称 山口県立山口図書館
 所在地 山口市後河原150-1
 電話番号 山口 (083) 924-2111 (代) FAX (083) 932-2817
 機関名 山口県立山口図書館・山口県点字図書館・(山口県文書館)

2 施設・設備

(1) 構造 RC (中央ホール屋根S造)

本館 地下1階 地上3階 書庫 地下2層 地上7層

(2) 面積 敷地面積 16,216.66㎡
 建築面積 3,978.97㎡ (延べ面積) 9,819.14㎡
 (図書館専有延べ床面積) 8,471㎡

部門別内訳

施設	図書館	点字図書館	文書館	レクチャールーム	計
利用者ゾーン	2,364㎡	42㎡	209㎡	506㎡	3,121㎡
業務ゾーン	999	63	235	36	1,333
書庫その他	4,492	85	788	0	5,365
計	7,855	190	1,232	542	9,819

(3) 施設設備の概要

ア 主要施設

(平成21年3月31日現在)

施設	室名	席数	摘要
図書館関係	中央ホール	18	(パソコン席 8席) (パソコン席 6席) 開架書架 (13万冊分)
	参考資料室	79	
	子ども資料室	38	
	新聞・雑誌コーナー	20	
	中央閲覧室	51	
	東サイドホール	7	
	西サイドホール	7	
	マイクロ閲覧室	2	
	県民資料室	12	
	明治維新資料室	12	
	点字閲覧室	10	
	第1研修室	60	
第2 "	45		
	計	361	
文書館関係	調査室	32	畳部屋
	大絵図利用室	8	
	特殊調査室	8	
共通使用関係	レクチャールーム	294	(資料収容可能数)
	書庫		図書館 500,000冊 文書館 200,000点 視聴覚 20,000点 点字図書館 20,000点

イ 機械等設備

(ア) 空調関係

・空調方式—全ダクト方式	
空気調和機	11台
エアーカーテン用エアワッシャー	1台
エコノベント	1台
書庫用除湿機（ガス方式） ※使用不能	1台
・熱源—ガス直焚吸収式	
ガス直焚吸収式冷温水機	4台
・制御方式—中央監視制御方式	

(イ) 電気設備

高压受電設備	650KVA 6,600V
高压発電機設備	125KVA 6,600V

(ウ) 館内電話設備

 クロスバー交換機60回線分散式

(エ) 衛生設備

 市水道高架水槽直結、市下水道直結

(オ) エレベーター設備（書庫専用）

 乗用（9人乗）

ウ 視聴覚設備

(ア) レクチャールーム

映写設備一式 ※一部使用不能	
音響設備一式	
ビデオ設備一式	
アナライザー設備（100席） ※使用不能	

(イ) 音楽資料室

CDデッキ	4台 ※1台使用不能
-------	------------

エ 山口県図書館データ通信システム

(ア) 情報提供システム（NPYビル7階）…平成14年4月運用開始、平成19年5月機器変更

WWWサーバー	Dell	PowerEdge2950	1台
HP管理用PC	Dell	OPTIPLEX	1台

(イ) 業務システム（館内）…平成15年10月運用開始、平成16年1月新システム運用開始、平成21年3月サーバー機器変更

運用ソフト	NALIS-P2.3（NTTDATA九州）		
業務用サーバー	日本HP	DL360	1台
タッチ・キーボードOPACサーバー	日本HP	DL360	1台
業務用PC	NEC	MA26YGZEC	31台
	NEC	VarsaProR W VA18S	7台
	（カウンター7台、事務室用29台、サーバ室2台）		
タッチOPAC	NEC	SATELLITEROBO	7台
キーボードOPAC	NEC	MA26YGZEC	6台
利用者インターネットPC	NEC	MA26YGZEC	6台
業務用プリンタ（カラー）	EPSON	LP-8800CN	1台
業務用プリンタ	EPSON	LP-9400	1台

カウンター用プリンタ	EPSON	LP-2400	3台
レシートプリンタ	EPSON	TM-T88Ⅲ	13台
		(カウンター7台、キーボードOPAC用6台)	
ハンディターミナル	SUMITOMO	PL-2031-40	12台

(4) 施設の利用状況

ア レクチャールーム	37日
イ 第1研修室	209日
ウ 第2研修室	95日

(5) 施設の改修

平成20年度に行った改修工事の内、主なものは以下のとおり。

ア 屋上漏水対策工事

3年計画の2年目事業として、点字図書館・研修室・レクチャールームの屋上部及び文書館の屋上部を中心に建築指導課により実施した。

工事期間：平成20年11月5日（水）～平成21年3月4日（水）

イ 郷土文学コーナー窓フィルム貼り工事

郷土文学コーナー（「ふるさと山口文学ギャラリー」）窓部分に紫外線カット処理が必要であるためフィルム貼り工事を実施した。

工事期間：平成20年4月9日（水）～4月14日（月）

ウ メインブロック（制御基盤）修繕

図書館内空調用ガス調整装置の制御基盤（4号機）の故障により基盤取替修繕を行った。

工事期間：平成20年11月14日（金）～平成20年11月14日（金）

エ アスベスト囲い込み工事（ビニールシート張り工事）

館内（階段付近）でアスベスト（3月13日測定）の陽性反応が3月26日に出たため、至急「囲い込み工事」が必要となり館内5箇所を実施した。

- ①書庫メイン階段②書庫内部階段③子ども読書支援センター階段④機械室階段
⑤レクチャールーム階段

工事期間：平成21年3月31日（火）～3月31日（火）

3 開館時間及び閉館日

(1) 開館時間

日曜日	9:00～17:00
火～金曜日	9:00～19:00
土曜日	9:00～17:00
祝日	9:00～17:00

(2) 閉館日

- ア 月曜日及び月末整理日
イ 12月28日から1月4日までの日
ウ 資料点検期間（春季及び秋季においてそれぞれ10日以内の期間）
エ 館長が特に閉館の必要があると認める日

(3) 平成20年度の開館日数

281日

(祝日開館日… 4月29日 昭和の日、5月3日 憲法記念日、5月6日 振替休日、
9月23日 秋分の日、12月23日 天皇誕生日、2月11日 建国記念の日、
3月20日 春分の日)

4 運営費

(1) 平成20年度決算額

(千円)

科 目	金 額	科 目	金 額
報 酬	10,031	委 託 料	18,854
共 済 費	1,539	使 用 料 及 び 賃 借 料	36,475
賃 金	4,528	工 事 請 負 費	0
報 償 費	409	備 品 購 入 費	45,876
旅 費	1,396	函 書 購 入 費	45,518
需 用 費	25,492	庁 用 器 具 類	358
一 般 需 用 費	25,492	負 担 金 補 助 及 び 交 付 金	378
(定期刊行物)	4,370		
(製 本)	300		
(光 熱 水 費)	16,342		
(そ の 他)	4,480		
食 糧 費	0		
役 務 費	4,288	計	149,266

(2) 平成21年度予算

(千円)

科 目	金 額	科 目	金 額
報 酬	12,183	委 託 料	29,415
共 済 費	1,976	使 用 料 及 び 賃 借 料	36,575
賃 金	4,515	工 事 請 負 費	0
報 償 費	136	備 品 購 入 費	45,489
旅 費	1,402	函 書 購 入 費	45,489
需 用 費	25,981	庁 用 器 具 類	0
一 般 需 用 費	25,981	負 担 金 補 助 及 び 交 付 金	410
(定期刊行物)	4,367		
(製 本)	300		
(光 熱 水 費)	16,500		
(そ の 他)	4,814		
食 糧 費	0		
役 務 費	4,829	計	162,911

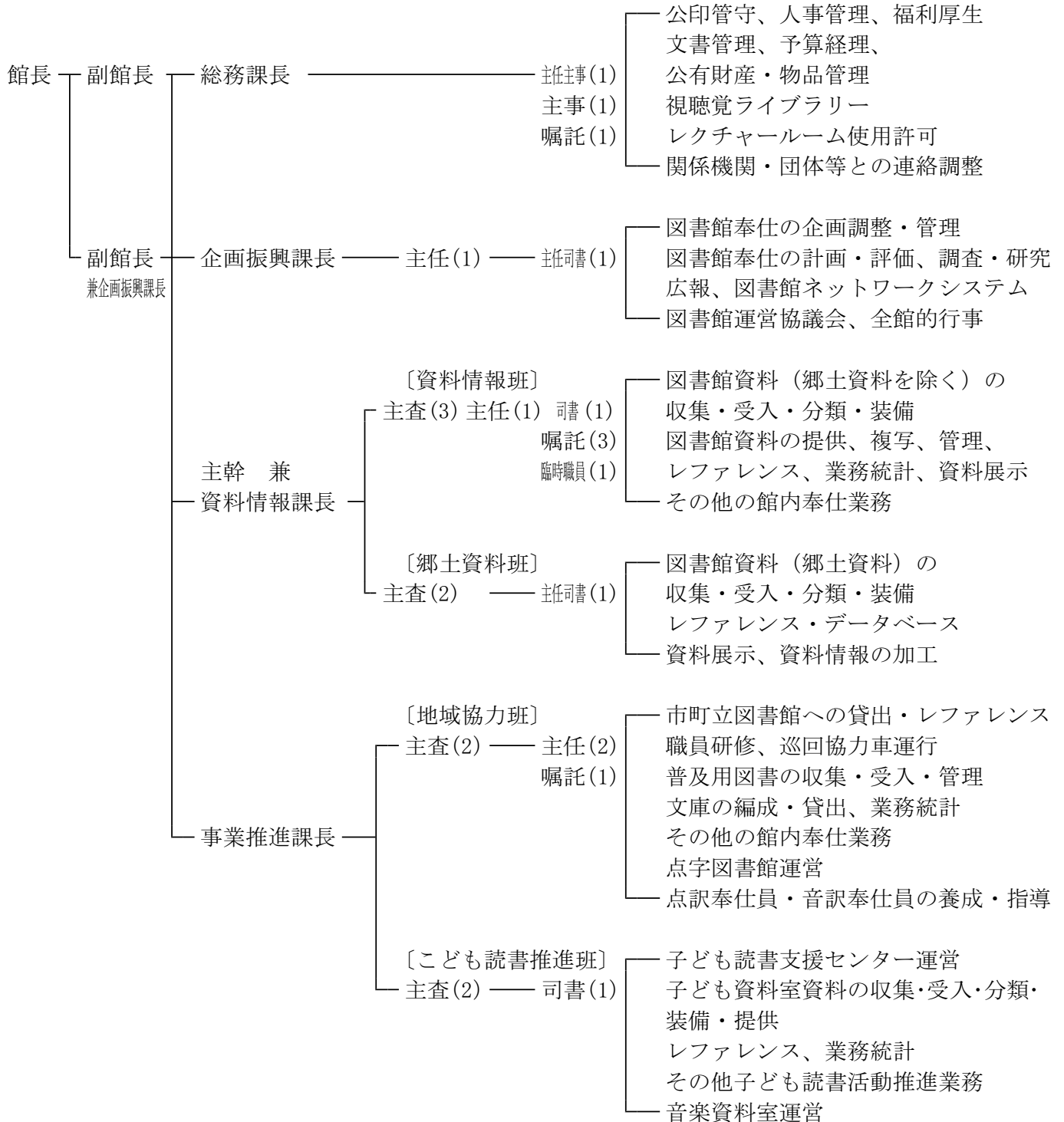
5 管内人口と面積

(1) 人口 1,459,559人 (人口移動統計調査 H21.5.1)

(2) 面積 6,113.81km² (国土交通省国土地理院調 H20.10.1)

6 組織・事務分掌・職員数等

(1) 組織表



(2) 土日祝日勤務体制

職員を3班に編成し、各課（各班）の業務に対応する体制で実施した。

(3) 図書館運営協議会

平成20年8月30日をもって、図書館運営協議会委員の任期（2年）が終了し、改選を行った。その際、6月6日に社会教育法（図書館法を含む）の一部を改正する法律の施行（図書館協議会の委

員に「家庭教育向上に資する活動を行う者」の追加)に伴い、委員より、「学校教育関係者」を1名減らして「家庭教育の向上に資する活動を行う者」1名を追加し、計8名の委員を委嘱した。

平成20年度は、この新委員により、運営協議会を2回開催した。主な検討事項は、平成19年度事業の実施状況と事業評価のための指標と実績数値について、20年度事業の運営と実施状況及び事業評価のための指標と目標値についてであり、個別に、学校支援、職員研修、巡回協力車運行業務、他機関・団体との連携の推進、書庫問題、効果的な広報の推進等を話題とした。また、平成20年度の会議録等を当館ホームページ上に公開した。

委員任期：2年 平成20年9月1日～平成22年8月31日

開催日：平成20年10月1日(水)、平成21年3月3日(火)

委員8名(50音順、所属等は平成20年4月現在) ◎は会長

加藤正雄(やまぐち産業振興財団総務課長兼取引振興課長)、草場睦弘(金子みすゞ顕彰会事務局長)、国司洋子(こどもと本ジョイントネット21・山口)、津田恵子(山陽小野田市立中央図書館長)、◎長畑実(山口大学エクステンションセンター長)、中村佳恵(図書館友の会等山口県連絡会事務局長)、野上優子(県社会教育委員・山口県PTA連合会副会長)、松村真一郎(県学校図書館協議会長・周南市立富田西小学校校長)

(4) 館内委員会

館内に横断的な委員会を組織し、各種業務の円滑な履行に努めた。

ア 運営委員会

第1回委員会(平成20年7月31日)より全4回開催。各課各班総括主査以上の委員8名により、運営方針、事業評価のための指標と目標値、資料点検、書庫配架計画と除籍、県立図書館論の構築、時差出勤の導入、各課分掌事務の見直し等について検討を行った。

イ 広報委員会

第1回委員会(平成20年9月5日)のみ開催(全1回)。5名の委員により、館報の編集方針と「やまぐち秋の彩りフェスタ」の企画内容等について検討を行った。

ウ 自由の問題検討委員会

第1回委員会(平成20年11月27日)より全4回開催。7名の委員により、①元厚生事務次官宅への連続襲撃事件に伴い、厚生労働省人事課より職員録の閲覧・貸出について特段の配慮を求める要請があった事案への対応について、②所蔵資料『犯罪統計』『治安の鏡』掲載の個人情報取り扱いについて、③山口警察署より複写申込書の調査を希望する旨、申し入れがあった事案について、それぞれ検討し、対応についての意見を館長へ報告した。

エ 資料除籍検討委員会

第1回委員会(平成20年11月7日)より全2回開催。5名の委員により、資料除籍要領に基づいて、平成20年度の除籍計画と次年度除籍資料の選定及び書庫配架計画について検討した。

オ 資料選択委員会

第1回委員会(平成20年6月17日)より全2回開催。各班総括主査以上の委員10名により、平成20年度の資料購入計画、選書会議の構成員と役割、選択基準の見直し等について検討した。また、受入雑誌の見直しや、CiNiiなどの外部有料データベースの一部導入、選択基準の一部(各種団体[旧普及部門])改正を行った。

(5) 公共図書館協議会

県内公共図書館相互の連携連絡を密にして、図書館の発展を図るため、次の事業を実施した。

ア 平成20年度図書館開館日(281日)において図書館利用者からの資料複写業務

イ 役員会及び協議会の開催(平成20年5月29日)

- ・平成19年度事業報告及び収支決算について
- ・平成20年度事業計画及び収支予算について
- ・平成20年度及び平成21年度役員について
- ・その他